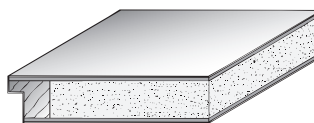


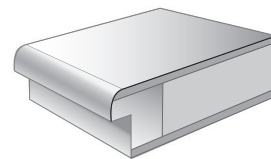
TECHNISCHE ANGABEN

nach DIN	DIN 18101
Türstärke	ca. 40 mm
Kante	Rundkante
Oberflächenart	Lackierung
Farbton	Weißlack 1.0 ähnlich RAL 9010
Mittellage	leichte Vollspanplatte
Falz	13 x 25,5 mm
Rahmen	MDF, unten kürzbar um 15 mm
Bänder	V0020 vernickelt
Schloss	BB-Schloss nickelsilber
Absperrung	Hartfaser formgeprägt
Beanspruchungsgruppe	N (normal)

MITTELLAGE



KANTE



MASSE AM FERTIGEN TÜRBLATT | HÖHE (mm)

H	1985	2110
h1	145	219
h2	271	271
h3	96	96
h4	1008	1008
h5	92	92
h6	277	277
h7	96	147

MASSE AM FERTIGEN TÜRBLATT | BREITE (mm)

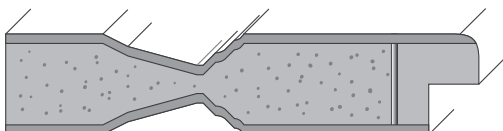
B	735	860	985
b1	217	267	317
b2	102,5	115	127,5
b3	96	96	96
b4	535	635	735
b5	100	112,5	125

GLASMASSE (mm)

Türblatt	Ausschnitt	Glasmaß
1985 x 735	274 x 535	269 x 530
1985 x 860	274 x 635	269 x 630
1985 x 985	274 x 735	269 x 730
2110 x 735	274 x 535	269 x 530
2110 x 860	274 x 635	269 x 630
2110 x 985	274 x 735	269 x 730

TOLERANZEN: ± 3 mm

QUERSCHNITT TÜRBLATT | PROFIL



QUERSCHNITT TÜRBLATT | VERGLASUNG

